

# Wir unterstützen Dich!

# Beratung und Unterstützung



**Carola Pfennig**  
pfennig@kgslaatzen.eu



**Laila El Badaoui**  
el.badaoui@kgslaatzen.eu



**Janka Posselt**  
posselt@kgslaatzen.eu



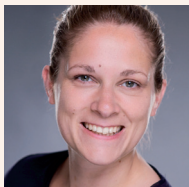
**Susanne Curdt**  
curdt@kgslaatzen.eu



**Inga Gräber**  
graeber@kgslaatzen.eu



**Inge Finck**  
finck@kgslaatzen.eu



**Dennis Lückel**  
lueckel@kgslaatzen.eu



**Nathalie Trepka**  
trepka@kgslaatzen.eu

**Tanja Hippler**  
hippler@kgslaatzen.eu



**Heidi Bohlius**  
bohlius@kgslaatzen.eu

Bei uns bekommst du  
Beratung  
und Unterstützung.

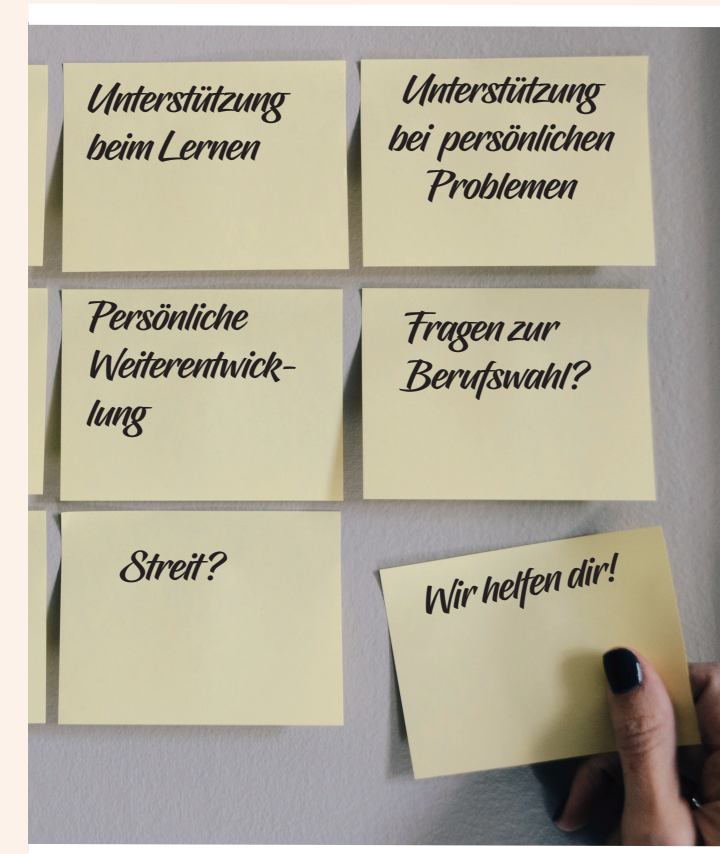
Wenn die Probleme im Schulalltag  
nicht mehr allein zu bewältigen sind:

**Das Beratungs- und  
Unterstützungssystem der  
Albert- Einstein- Schule hilft!**

Der Kontakt ist jederzeit  
über eine E-mail möglich:  
*nachname@kgslaatzen.eu*



an der  
Albert- Einstein-  
Schule



# Lösungen für Streit oder persönliche Probleme

# Begleitung für das Lernen

# Berufliche Orientierung

**Streitschlichter** für Schülerinnen und Schüler bis Klasse 7

**täglich 2. Pause  
in Raum B 005**

## Konfliktberatung - Mediationsteam

Fr. Gräber, Fr. Finck, Fr. Trepka  
Fr. Pfennig, Hr. Lückel

Termin nach Absprache  
**Kontakt: [nachname@kgslaatzen.eu](mailto:nachname@kgslaatzen.eu)**

**Beratung bei persönlichen,  
schulischen und familiären  
Problemen, Mobbing**

**Sozialpädagoginnen:**  
Fr. Pfennig, Fr. Trepka

**Kontakt: Tel.: 0511 9829368  
Raum B 008**

**Beratungslehrkräfte:**  
Fr. Bohlius, Fr. El Badaoui

Termin nach Absprache  
**Kontakt: [nachname@kgslaatzen.eu](mailto:nachname@kgslaatzen.eu)  
Bitte Telefonnummer zusenden!**

**Begabungspsychologische  
Lernbegleitung und Beratung,  
Lernprozessbegleitung,  
Potentialanalyse**

Fr. Curdt

Termin nach Absprache  
**Kontakt: [curdt@kgslaatzen.eu](mailto:curdt@kgslaatzen.eu)  
Raum C 001**

**Beratung bei Fragen  
rund um den  
sonderpädagogischen  
Förderbedarf**

Fr. Hippler

Termin nach Absprache  
**Kontakt: [hippler@kgslaatzen.eu](mailto:hippler@kgslaatzen.eu)**

**Berufsberatung/-orientierung  
Schullaufbahnberatung**

Zweigleitungen,  
Oberstufenleitungen,  
Fachbereichsleitung  
Wirtschaft-Technik-Hauswirtschaft,

Sozialpädagogin Fr. Posselt

Termin nach Absprache  
**Kontakt: Tel.: 0511 9829333  
[posselt@kgslaatzen.eu](mailto:posselt@kgslaatzen.eu)**

**Berufs- und Studienorientierung  
für die Sek II**

Koordination und Organisation der  
Berufs- und Studienberatung,  
Laufbahnberatung E-Phase, Q1, Q2

Fr. Nasdala, Hr. Jordan, Hr. Doelle

**Kontakt: Tel: 0511 9829327**